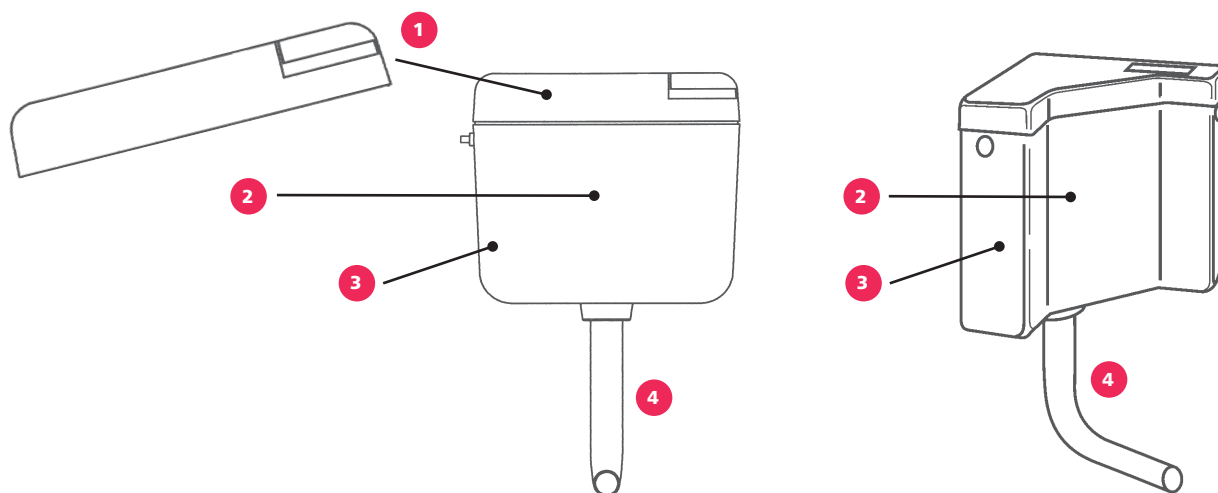
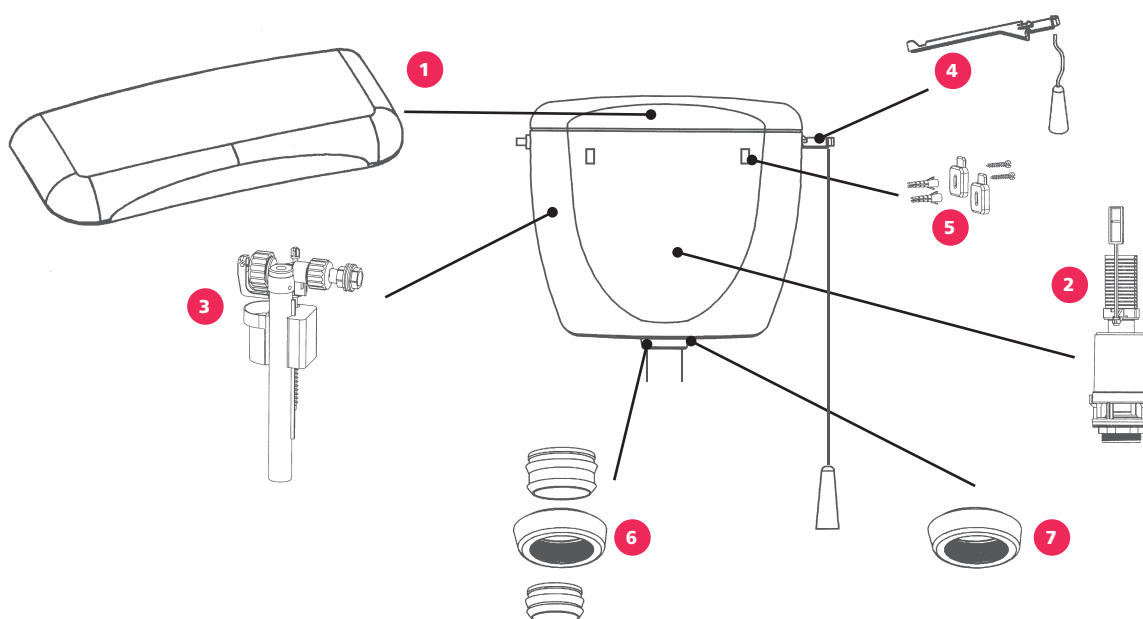


> RÉSERVOIR EXTRAPLAT 68 & ANGLE 78



| N° | Modèle | Référence | Gencod | Nb | Conditionnement |
|----|--|------------|------------------|----|-----------------|
| 1 | Couvercle EXTRAPLAT 68 | 91 6803 00 | 3 24723 002465 0 | 1 | Sachet |
| 2 | Mécanisme De Chasse Pour EXTRAPLAT 68 & ANGLE 78 | 91 7804 00 | 3 24723 002466 7 | 1 | Sachet |
| 3 | Robinet Flotteur Pour EXTRAPLAT 68 & ANGLE 78 | 91 7805 00 | 3 24723 002467 4 | 1 | Sachet |
| 4 | Coude chasse 48/98 Ø 50X300 / Ø 44X200 | 91 4805 01 | 3 24723 007053 4 | 1 | Vrac |
| 4 | Coude PRIMO 28 H 300 mm Ø 50 mm x L 200 mm Ø 40 mm | 91 4803 01 | 3 24723 000880 3 | 1 | Vrac |

> RÉSERVOIR PRIMO 08



| N° | Modèle | Référence | Gencod | Nb | Conditionnement |
|----|---|------------|------------------|----|-----------------|
| 1 | Couvercle PRIMO 08 | 34 5103 07 | 3 24723 000876 6 | 1 | Sachet |
| 2 | Mécanisme De Chasse 42 Pour PRIMO 08 | 32 4201 07 | 3 24723 000878 0 | 1 | Sachet |
| 3 | Robinet flotteur pour bâtis 1100/500 + réservoirs | 30 9503 07 | 3 24723 001066 0 | 1 | Sachet |
| 4 | Ensemble levier PRIMO 08 | 34 0825 07 | 3 24723 001064 6 | 1 | Sachet |
| 5 | Pochette fixation pour Réservoir Semi Bas | 91 4804 01 | 3 24723 000787 5 | 1 | Sachet |
| 6 | Écrou de coude + joints PRIMO 08 | 34 0826 07 | 3 24723 000871 1 | 1 | Sachet |
| 7 | Écrou de coude PRIMO | 34 5910 07 | 3 24723 002454 4 | 1 | Carton |