

CATALOGUE DE CARTOUCHES  
2023-2024



*Pini France*  
ROBINETTERIE



## **Produits et Pièces Détachées Sanitaire**

**Station Technique Agrée  
Service Après-Vente**

[www.laboutiquemultiserviceshabitat.com](http://www.laboutiquemultiserviceshabitat.com)

# Sommaire



Cartouches thermostatiques

Page 8 à 11



Cartouches inverseur

Page 12 à 15



Cartouches mécaniques Ø25 ou Ø30

Page 16 à 19



Cartouches mécaniques Ø35

Page 20 à 29



Cartouches mécaniques Ø40

Page 30 à 33



Têtes céramiques ou à clapets

Page 34 à 41



Commutateurs

Page 42 à 45



Accessoires pour cartouches

Page 46 à 49



Conseils techniques

Page 50 à 55



Nos pictogrammes

Page 56 57



# Cartouches Thermostatiques



**Paini France**  
ROBINETTERIE





Insert voir p.47



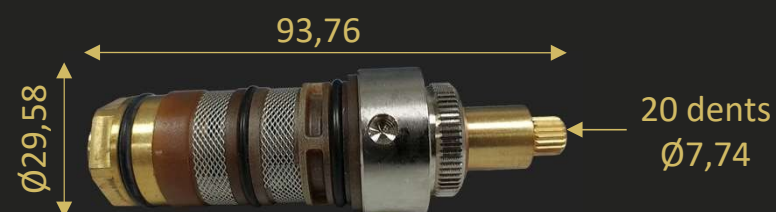
2959



2910NFC3



CARTTH202PZ



84959



842910CF

CARTOUCHE A VISSER FILETAGE Ø25,82



782910CF



CARTTH0878



CARTTHPAD

CARTOUCHE A VISSER FILETAGE Ø35,61



CT202111

CARTOUCHE A VISSER FILETAGE Ø34,82



69CC959

CARTOUCHE A VISSER FILETAGE Ø20,41



CTV2910



CT250ADN



CTADN690



CT780B690



2956D35



# Cartouches Inverseur



**Paini France**  
ROBINETTERIE



# Cartouches inverseur



Insert voir p.48



53956DDEV35



53CC956DEV35



53DEV691B



53956DEVG30



CARTINV0878



INV436A11



53956DRG40



DEV80687

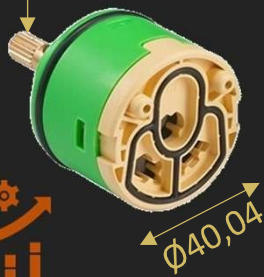


# Cartouches inverseur



Cartouche inverseur et progressive

60 dents  
 $\varnothing 11,10$



67,94

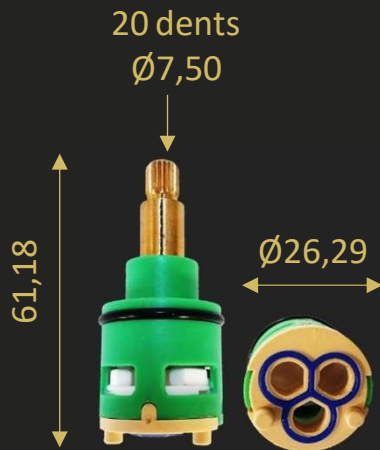
CART15109

20 dents  
 $\varnothing 7,50$



73,62

CARTD-AD690



61,18

DEV78303



51,19

DEV84304



44,01

CI84109





# Cartouches inverseur



DEV780B690



CARTINV202



DEV250ADN



INV909690



INV83109



INV909675

# Cartouches Mécaniques Ø25 ou Ø30



**Paini France**  
ROBINETTERIE



# Cartouches mécaniques Ø25 OU 30







# Cartouches mécaniques Ø25 OU 30



□ 8,97 x 9,02



G251FOR

□ 3,94 x 4,94



CART211WFA

□ 4,86 x 5,96



CART88A10

M5



CM211ORG

□ 8,93 x 8,93



FX0311



# Cartouches mécaniques Ø25 OU 30



16000212



1600043



53956D30SPD



53956D30

# Cartouches Mécaniques

Ø35



**Paini France**  
ROBINETTERIE



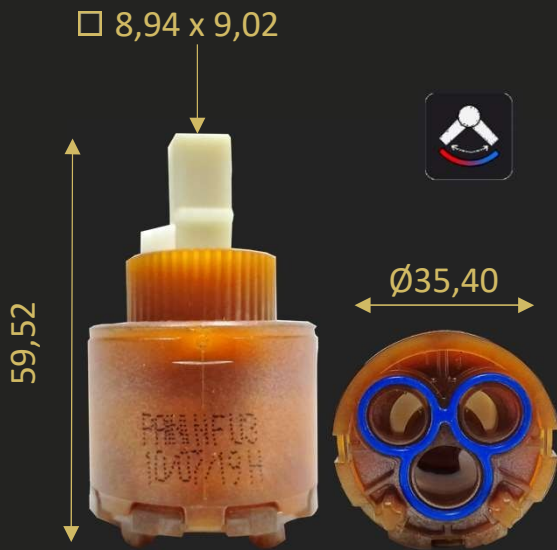


# Cartouches mécaniques

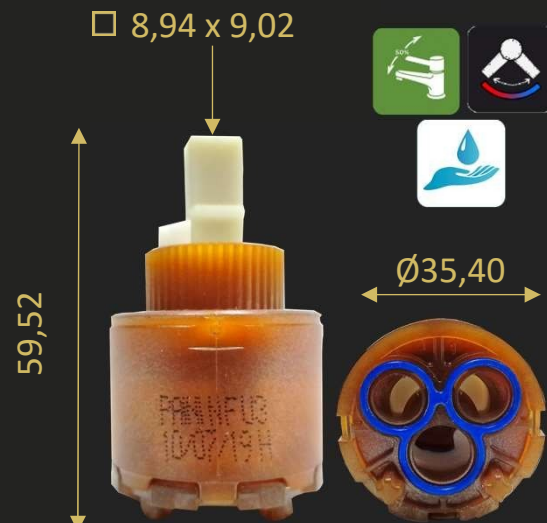
## Ø35



Insert voir p.49



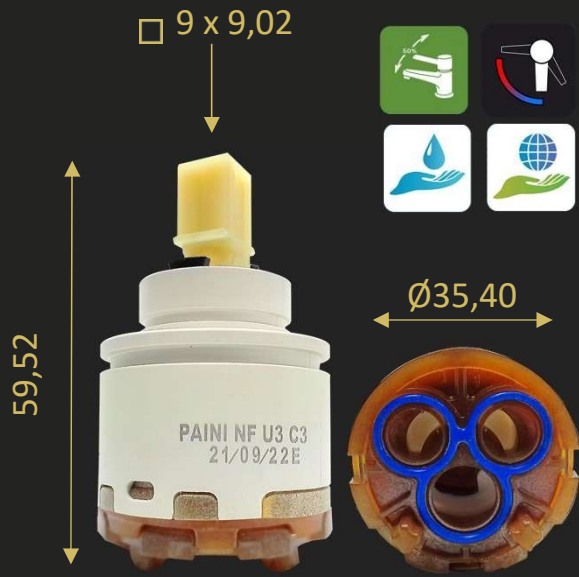
53956GM



53956GM2S



53956G35EP



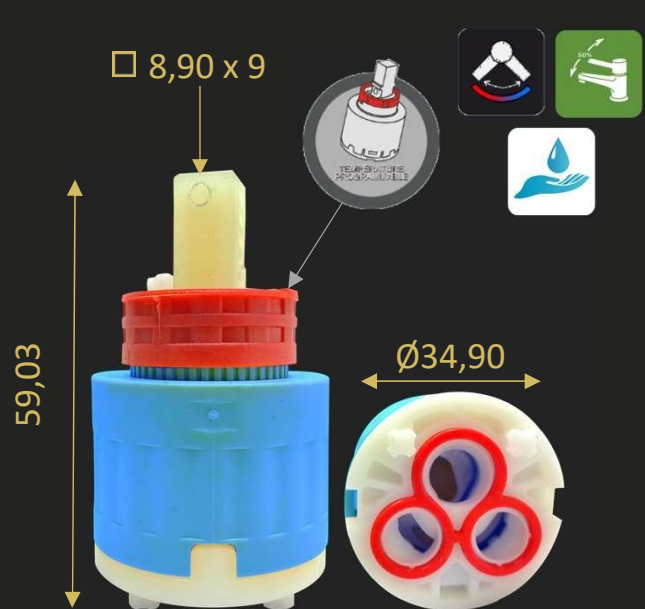
G35EP2



# Cartouches mécaniques Ø35



G35FPNFC3



G35FPNFC2



C-35VFP



S-35FP



# Cartouches mécaniques Ø35



Cartouche progressive



Pas de levage possible

□ 8,98 x 9,01

59,35

Ø34,97

S-35FPPRO

□ 8,98 x 9,08

62,17



Ø35,01

CART202109

□ 8,99 x 8,99

58,40



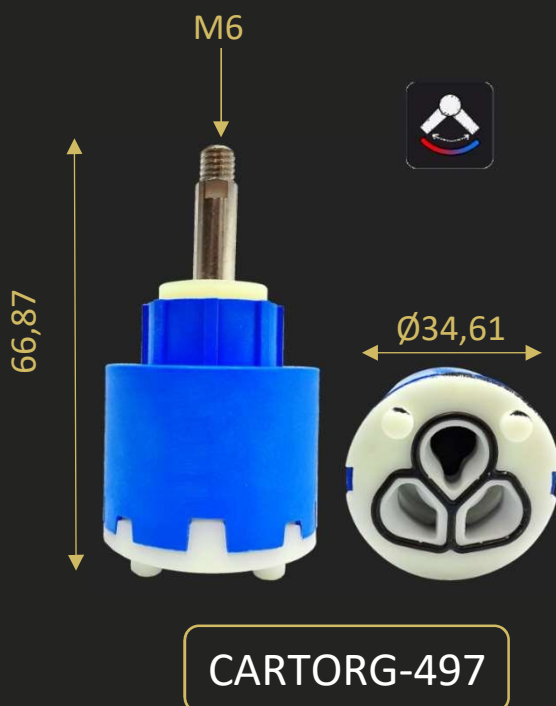
Ø35,30

CARTLEMANS





# Cartouches mécaniques Ø35





# Cartouches mécaniques Ø35



53956GMD



53956GMD2S



53956G35DEP



G35DEP2



# Cartouches mécaniques Ø35



G35HNFC3



G35HNFC2



C-35VH



S-35H

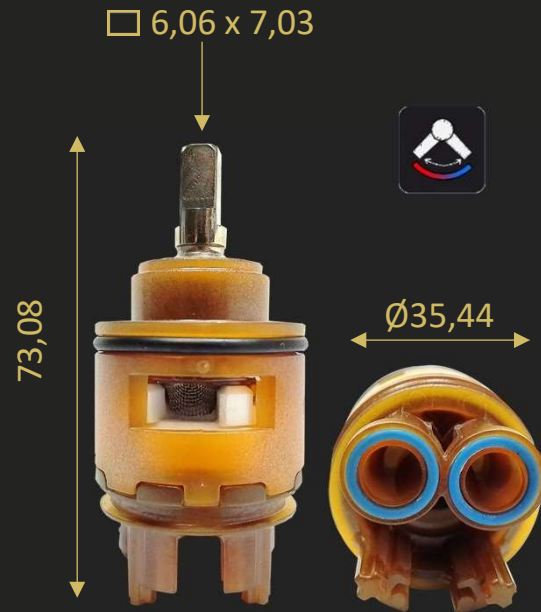




# Cartouches mécaniques Ø35



CART84109



CARTOGI-88A12



CARTAD579



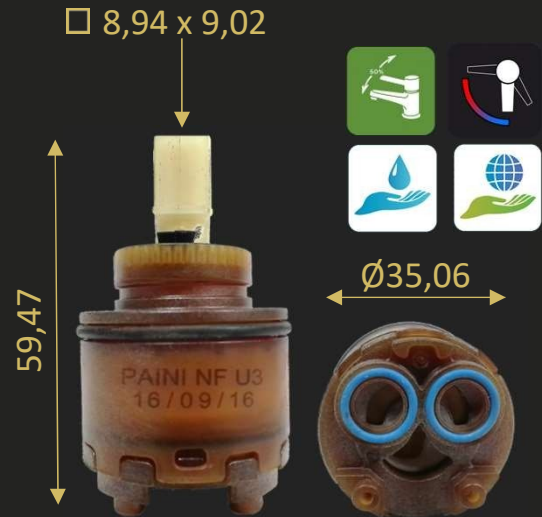
CARTAD211



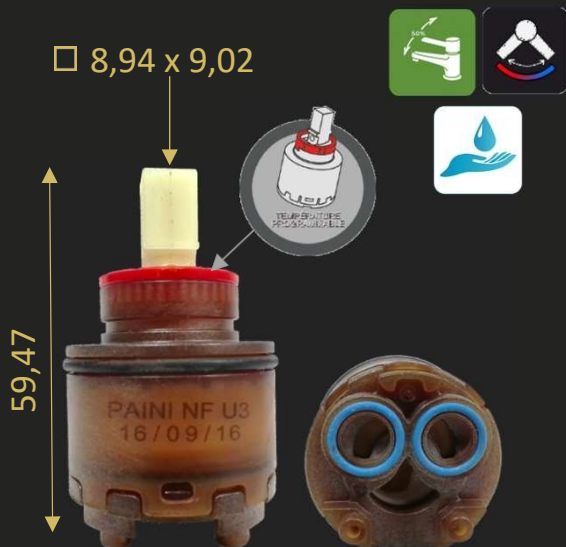
# Cartouches mécaniques Ø35



G350-C3



G350EPN



53956G350R2M



G350-C2



# Cartouches mécaniques Ø35



CART202211



CARTAD111



CART78240



# Cartouches Mécaniques

Ø40



**Paini France**  
ROBINETTERIE





# Cartouches mécaniques Ø40



53956G402



53956G40APR2



G402NFC2



G40FP2



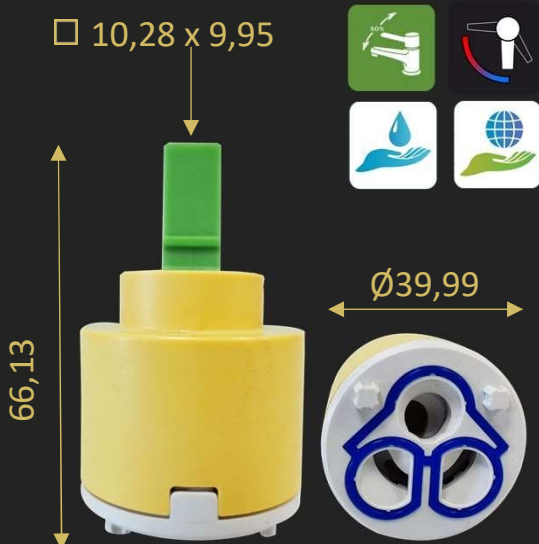
# Cartouches mécaniques Ø40



1080-1



2090



G40NFC3



G40NFC2



# Cartouches mécaniques Ø40



□ 10,26 x 9,99



K-40BFP

□ 10,33 x 9,97



1088



60 dents  
Ø11,10



CART15109



# Têtes céramiques Ou à clapets



**Paini France**  
ROBINETTERIE





# Têtes céramiques ou à clapets



Insert voir p.49



Ø7,88  
20 dents

Ouverture :  
½ tour à gauche

52,99

29,98

Clef de 17  
Ø23,78

1/2

Ø18,50

53581ZD

Ø7,81  
20 dents

Ouverture :  
½ tour à gauche

52,92

29,75

Clef de 18  
Ø23,78

1/2

Ø18,50

53581C2ZD

Ø7,58  
20 dents

Ouverture :  
½ tour à gauche

52,27

29,59

Clef de 17  
Ø23,78

1/2

Ø18,61

1928VIC

Ø7,88  
20 dents

Ouverture :  
½ tour à gauche

55,87

32,89

Clef de 17  
Ø23,78

1/2

Ø18,50

53581ZDA



# Têtes céramiques ou à clapets



Ø7,79  
20 dents

Ouverture :  
1/4 tour à gauche

55,88

32,89

Clef de 17

Ø23,69

1/2

Ø18,50

53581ADA

Ø7,56  
20 dents

Ouverture :  
1/2 tour à gauche

53,14

30,32

Clef de 17

Ø23,69

1/2

Ø18,50

79581ZD

Ø7,89  
20 dents

Ouverture :  
1/4 tour à droite

52,86

30,18

Clef de 17

Ø23,69

1/2

Ø18,50

53581AS

Ø7,89  
20 dents

Ouverture :  
1/4 tour à gauche

52,86

30,18

Clef de 17

Ø23,69

1/2

Ø18,50

53581AD



# Têtes céramiques ou à clapets





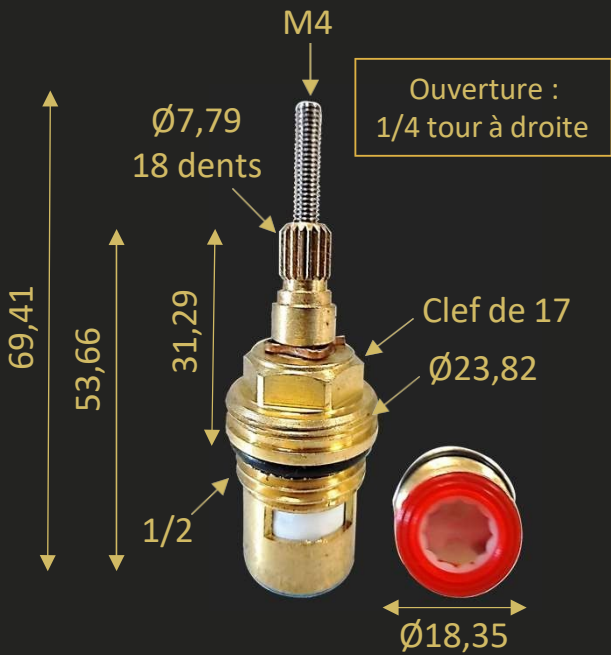
# Têtes céramiques ou à clapets



TCC8118



TCF8118



TC8217



TF8217





# Têtes céramiques ou à clapets





# Têtes céramiques ou à clapets





# Têtes céramiques ou à clapets





# Commutateurs



**Paini France**  
ROBINETTERIE



# Commutateurs







**COM73RD**

81,05

Clef tube de 30





$\varnothing 24,36$        $\varnothing 21,96$


 Commutateur  
Avec réglage du débit



**COM730**

73,91

Clef tube de 30





$\varnothing 24,36$        $\varnothing 21,50$

Commutateur  
Sans réglage du débit

# Commutateurs



COM18302



COM730RDA



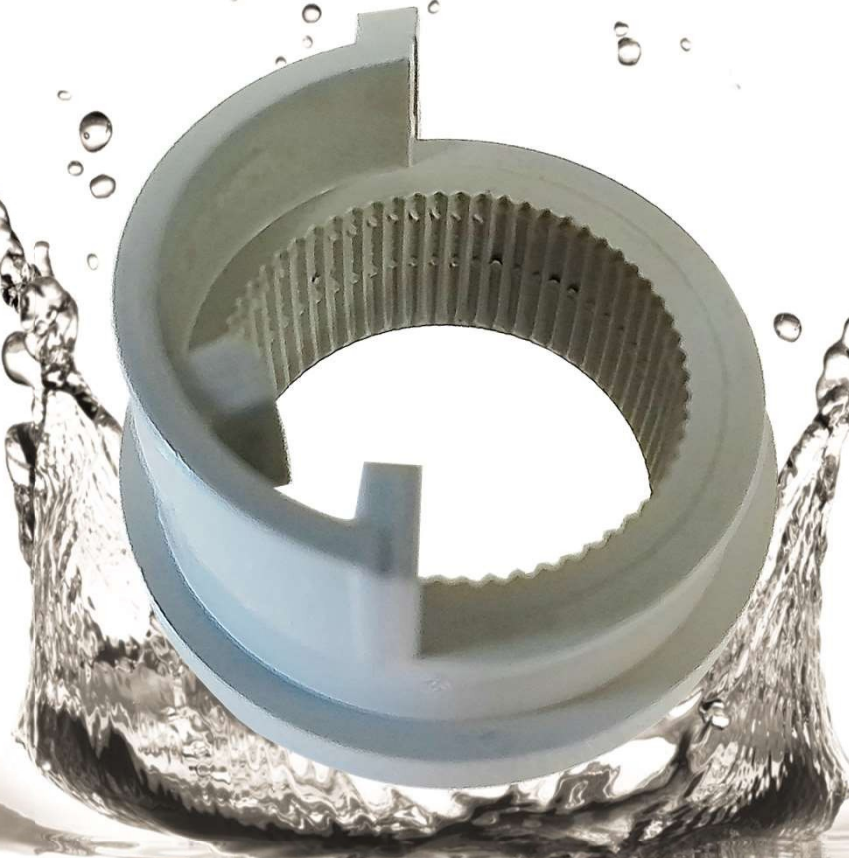
COM202PZ



# Commutateurs



# Accessoires pour cartouches

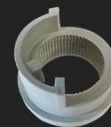


**Paini France**  
ROBINETTERIE





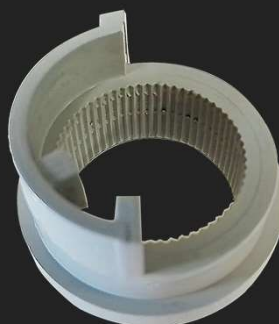
# Accessoires pour cartouches



Thermostatiques



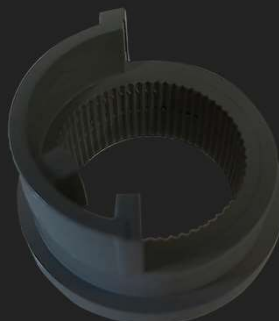
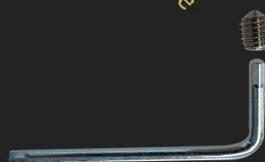
Photo exemple



Ø34,80

**78CC910THGHT**

Bague sécurité enfant  
ABS gris



Ø34,80

**78NR910THGHT**

Bague sécurité enfant  
ABS noir

Ø8,60



13,23

M4

**78T0956P**

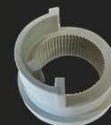
Insert laiton  
Pour cartouches thermostatiques



**2TCC957-959**

Tube de graisse sanitaire  
+ clef Allen de 3  
+ vis pointeau Ø6x8

# Accessoires pour cartouches



Inverseurs



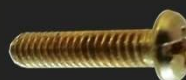
Photo exemple

Pour carré de 7x7



23,04

□ 8,98 x 8,95



**2TTO910IN**

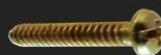
Insert laiton carré  
Livré avec vis 8x25

Pour carré de 7x7



23,04

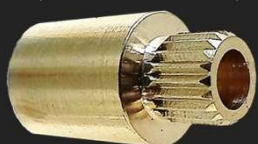
20 dents  
Ø7,63



**RAL4910**

Insert laiton cannelé long  
Livré avec vis 4x20

Pour carré de 7x7



20,55

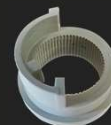
20 dents  
Ø7,86

**RAL497**

Insert laiton cannelé court  
Livré sans vis



# Accessoires pour cartouches



Mécaniques ou têtes céramiques

Une manette qui frotte contre la coupelle lorsque vous utilisez votre mitigeur ?  
Rajoutez un compensateur pour réhausser la manette.



Sans compensateur

Avec compensateur

**CG13X8**

Compensateur pour cartouches Ø35  
ABS gris  
Carré 13mm extérieur 8mm intérieur  
Compense de 2mm



**CN14X10**

Compensateur pour cartouches Ø40  
ABS noir  
Carré 14mm extérieur 10mm intérieur  
Compense de 2mm

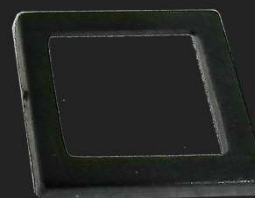


Photo exemple

**78TO956P**

Compensateur laiton conique  
Pour cartouches série COX



**ICV88**

Compensateur laiton carré  
Pour têtes céramiques 20 dents  
Carré 9mm x 9mm  
Livré avec sa vis.



Photo exemple



Photo exemple

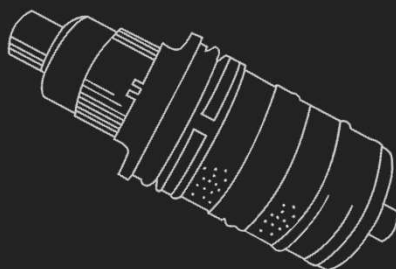
Généralement utilisé sur les mitigeurs thermostatiques 1 sortie et manettes métaux

# Conseils techniques



**Paini France**  
ROBINETTERIE





### Le calibrage d'une cartouche qu'est-ce que c'est?



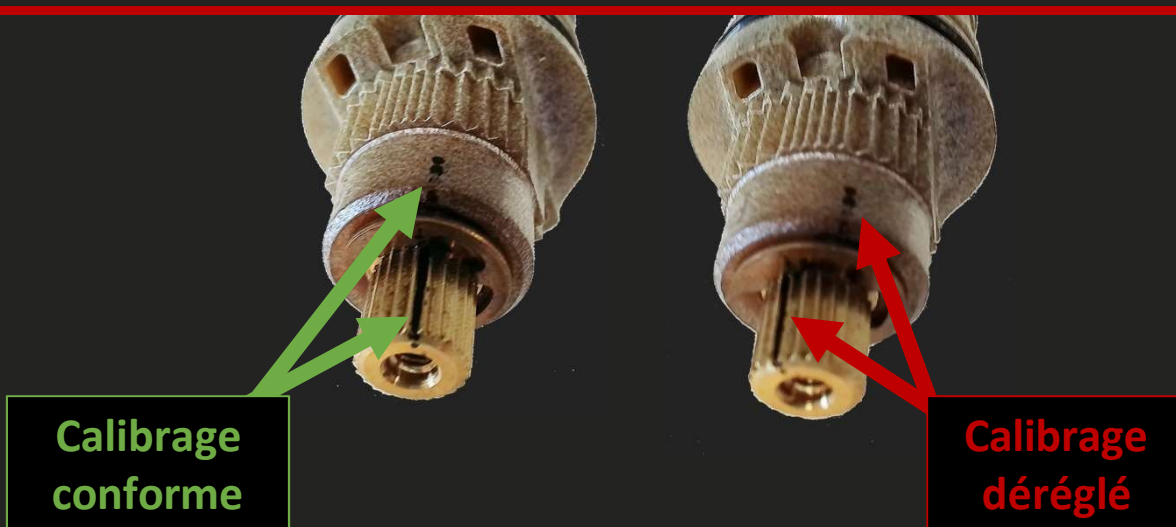
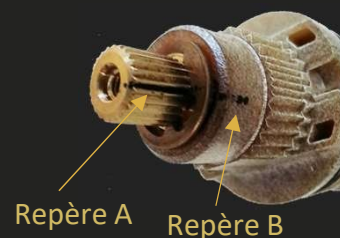
Les cartouches thermostatiques sont réglées d'origine à 38°C. Celles-ci ont un repère sur le devant qui est fait lors de la fabrication. Ce repère permet de savoir si la cartouche est bien réglée à 38°C, ou si elle a été dérégulée lors du montage du produit, ou éventuellement lors d'une intervention dans le temps.

### Comment refaire le calibrage?

-Remettre les deux repères A et B face à face, puis vérifier avec un thermomètre que la température est bien à 38°C.

#### -Si cela ne fonctionne pas :

- 1-Prendre une pince ou la manette de température
- 2-Faire tourner la partie cannelée de la cartouche (repère A)
- 3-faire couler l'eau du mitigeur
- 4-Prendre un thermomètre pour vérifier la température de l'eau
- 5-Tourner le repère A dans le bon sens, puis tourner jusqu'à obtenir 38°C sur le thermomètre



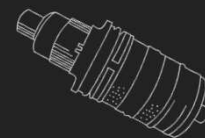


# Conseils techniques

## Entretiens cartouches thermostatiques



Avant toutes interventions pensez à couper l'eau.



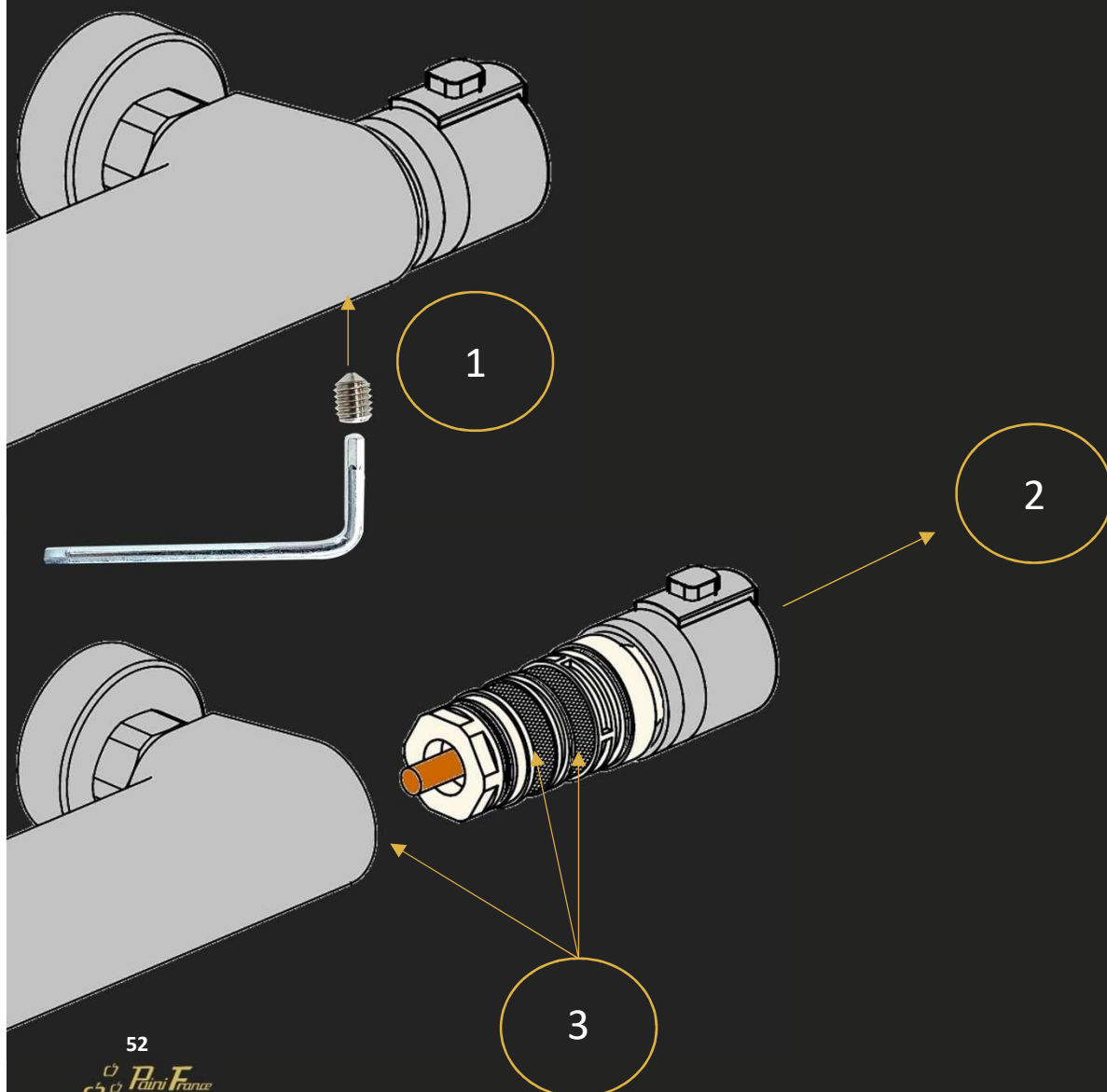
### Pour l'entretien quotidien:

Une fois par semaine faire tourner la manette de réglage de température à fond sur l'eau chaude, puis à fond sur l'eau froide, faite le au moins 3 fois.

Le calcaire se cassera plus facilement en répétant ce geste régulièrement, ainsi la durée de vie de la cartouche sera prolongée.

Pour démonter et nettoyer la cartouche:

- 1-Dévisser la vis pointeau (sous le corps).
- 2-Tirer sur la manette (à la main) pour déboîter la cartouche.
- 3-Nettoyer la cartouche (avec eau et savon doux), au niveau des grilles et ne pas oublier aussi l'intérieur du corps du mitigeur, avant de remonter.





# Conseils techniques

## Démontage cartouches mécaniques



Avant toutes interventions pensez à couper l'eau.

Pour démonter et nettoyer la cartouche:

1-Enlever le cache vis de la manette avec les doigts ou un outil pointu.

Le cache vis est souvent à l'arrière de la manette, mais peut être devant, voir même en partie supérieur.

2-Dévisser la vis pointeau avec une clef Allen de 2,5.

3-Enlever la manette à la main.

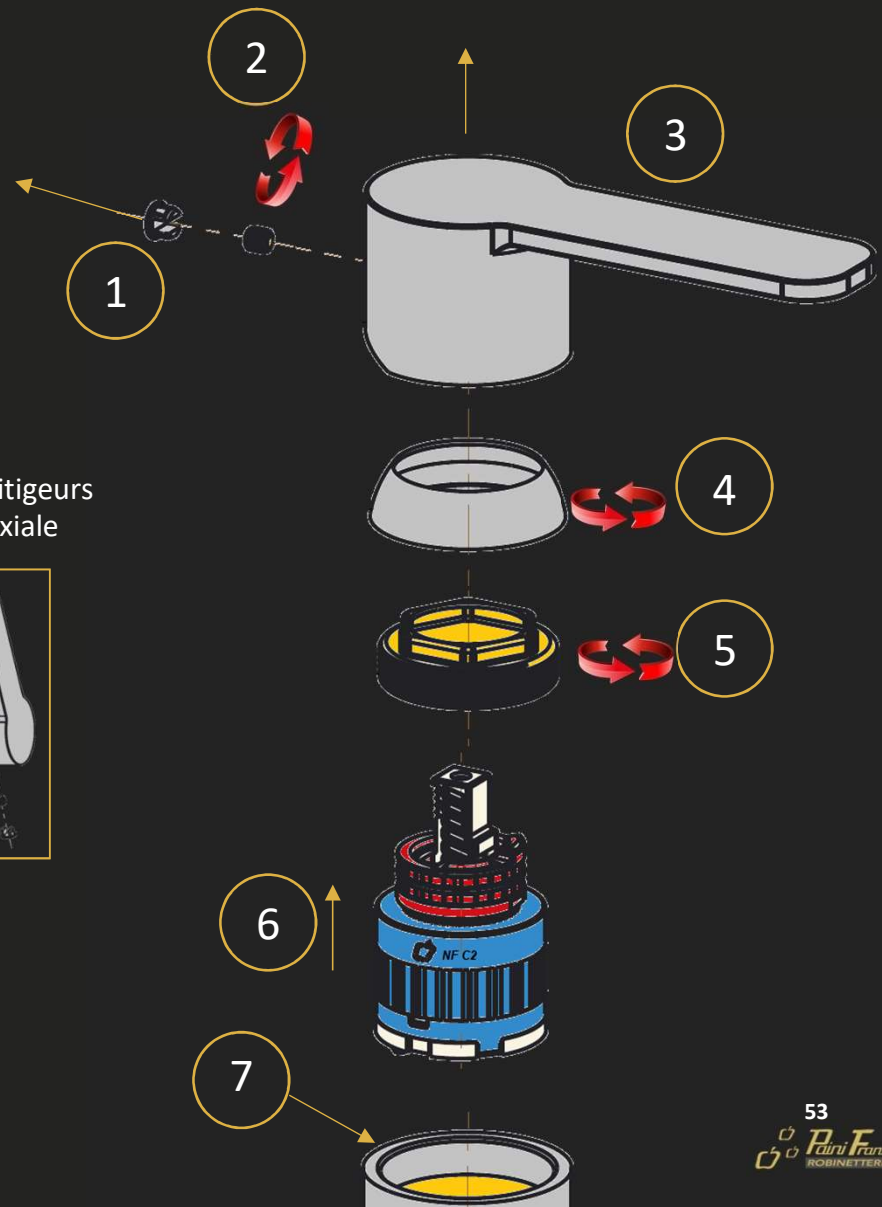
4-Dévisser la coupelle à la main, ou à l'aide d'une pince si grippée.

Quelque fois la coupelle peut être emboîtée plutôt que vissée, si c'est le cas prendre la clef Allen pour faire un levier et déboîter la coupelle.

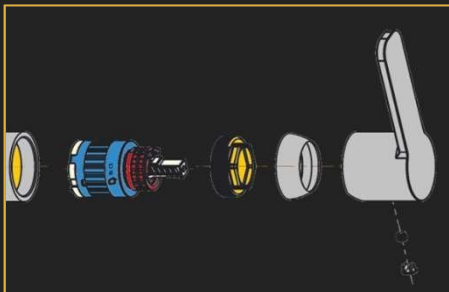
5-Dévisser l'écrou de serrage avec une clef à molette (pas de pince).

6-Retirer la cartouche à la main ou à l'aide d'une pince.

7-Indispensable, bien nettoyer l'intérieur du corps avec de l'eau et du savon doux, afin d'extraire un maximum de dépôt, le corps doit être propre avant de remonter.



Démontage identique pour les mitigeurs avec une poignée latérale ou axiale





## Conseils techniques

### Purger son installation



Les installations doivent se faire dans les règles de l'art!  
Il faut bien s'assurer de purger tous les tuyaux, eau chaude comme eau froide et avant l'installation d'une robinetterie.

Si cette étape n'est pas réalisée, les robinetteries seront endommagées par des corps étrangers véhiculés par l'eau et la garantie ne fonctionnera pas.

1L ou 2L suffiront à retirer la plupart des résidus logés dans les tuyaux.

Le sable, la calamine, la limaille de cuivre, de la boue, de la filasse, ou même des cailloux, sont les principaux résidus retrouvés dans nos produits.

Dans 90% des cas ils sont la cause des défauts sur les robinets.

Exemple ci-dessous.





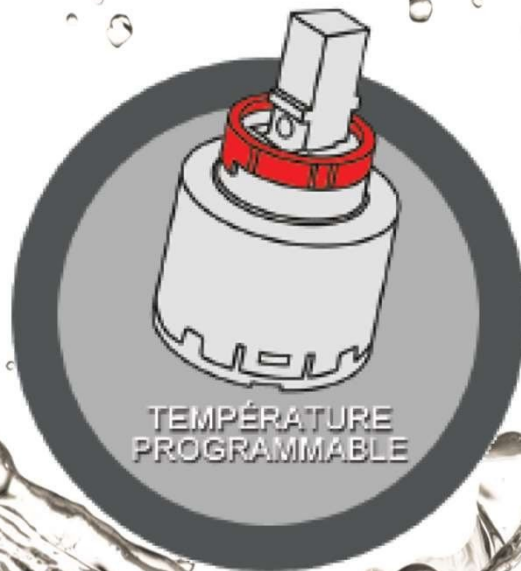


# Conseils techniques

## Purger son installation



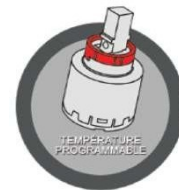
# Nos pictogrammes



**Paini France**  
ROBINETTERIE



# Nos pictogrammes



Cartouche avec température programmable



Economie d'eau



Commutateur  
Fonctionnement en un clic



Economie d'énergie



Fonctionnement C2



Point dure à 50% du débit



Fonctionnement C3



Pas de levage possible



Pas de rotation possible



Cartouche progressive



## Produits et Pièces Détachées Sanitaire

Station Technique Agrée  
Service Après-Vente

[www.laboutiquemultiserviceshabitat.com](http://www.laboutiquemultiserviceshabitat.com)